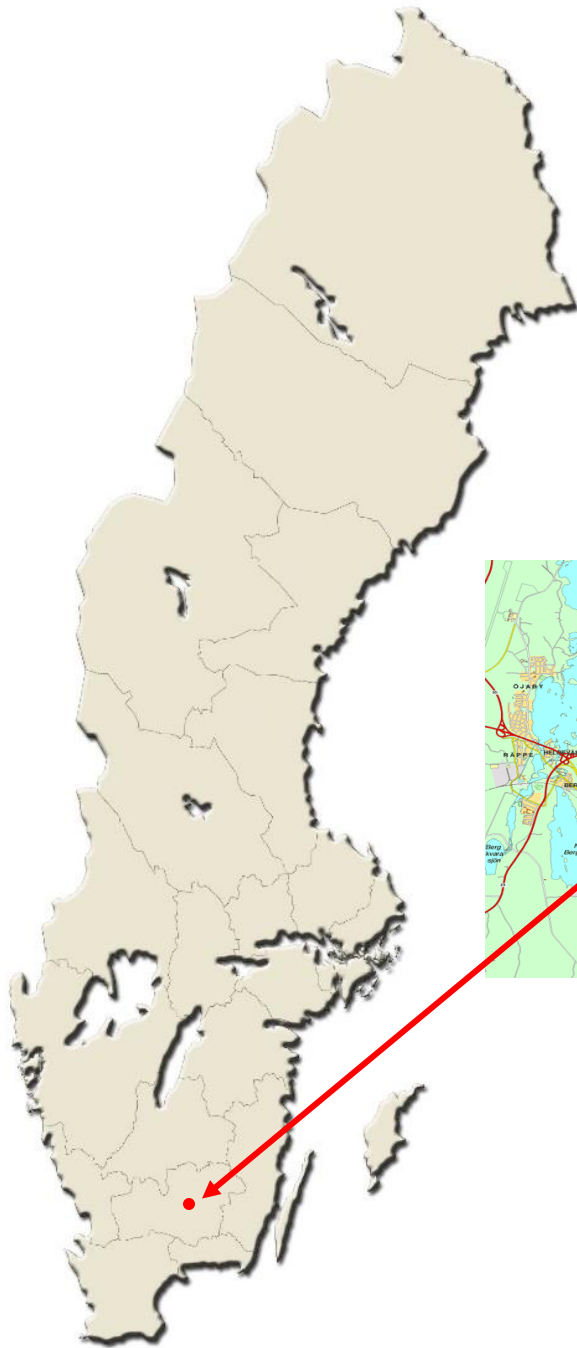


# Växjö - Europas första moderna trästad

Med hållbarhet som grund i byggandet



Växjö  
kommun



## Kort om Växjö

- 93000 invånare
- 10000 företag (SME)
- Stabil befolkningsutveckling (+1300)
- Starkt bostadsbyggande
- Linnéuniversitetet, 35.000 studenter
- Idrott och kultur
- Goda kommunikationer
- God kommunal ekonomi
- Styrande: Alliansen + MP



# Träbyggande

## - en strategi under flera år



2004



2005



2013



2018



Växjö  
kommun

# Huvudskälet: Hållbarhet och Agenda 2030

1. **Mål** - Miljöprogram
2. **Åtgärder** – planer, budget
3. **Uppföljning** - bokslut



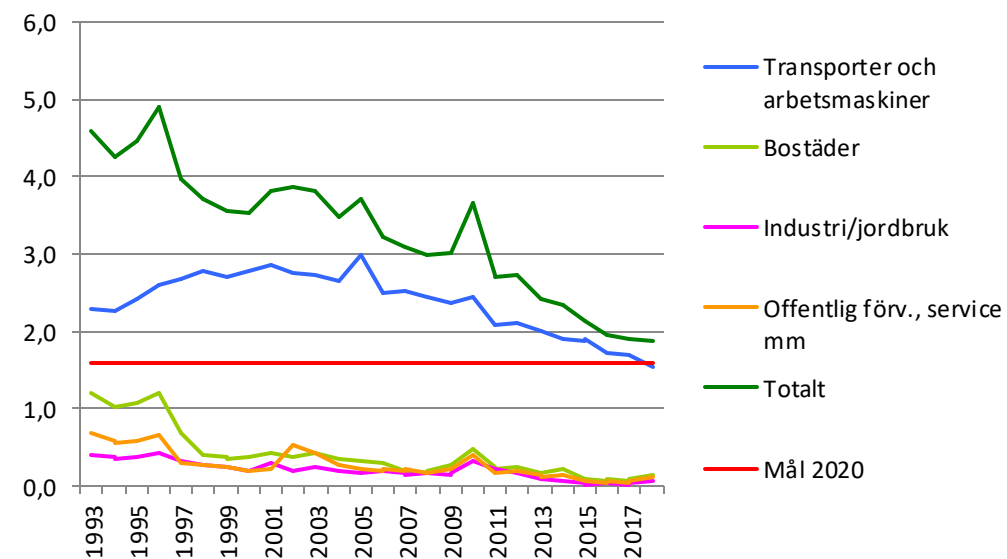
Miljöprogram



# Tunga miljöskäl

- *Lokal, icke-fossil, "oändlig" (förnybar), cirkulär råvara som binder koldioxid*
- *Lägre energianvändning vid framställning och transport*
- *Industriell produktion ger dessutom ökad resurseffektivitet, samt effektivare logistik- och byggprocesser*

Koldioxidutsläpp/invånare (ton)  
-59,1% 1993-2018





## Inte bara miljö...

### *Objektiva:*

- Lätt material. Enkelt att bearbeta, laga och transportera, samt möjliggör påbyggnader
- Snabbare byggprocess, hög prefabricerings-grad, hög precision och färre byggfel
- Industriell produktion skapar nya typer av arbetstillfällen på landsbygden
- Utvecklar befintligt näringsliv, ger förutsättningar för nya företag
- Ger behagligare arbetsplatser och ökat välbefinnande hos boende



# Växjö - Europas första moderna trästad

- Till 2020 ska *50 procent av all nybyggnation vara träbaserad*. Positivt om någon form av redovisning av klimatpåverkan kan inkluderas
- Från 2020 ska *50 procent av all nybyggnation vara träbaserad* och *ska även inkludera* någon form av *redovisning av klimatpåverkan* (klimatdeklaration)
- Från 2022 ska *prioritet ges till nybyggnation med minst klimatpåverkan från stomme och bärande delar* (genom användning av LCA/EPD, eller liknande)
- Från 2025 ska *prioritet ges till nybyggnation med minst klimatpåverkan från hela byggnationen* (genom användning av LCA/EPD, eller liknande)



# En mer mätbar framtidsvision

- Från 2020 ska 50 procent av all nybyggnation vara träbaserad. All nybyggnation ska även inkludera någon form av redovisning av klimatpåverkan – en klimatdeklaration
- Från 2022 ska *minst 50 procent av all nybyggnation* ha ett *klimatavtryck som är mindre än 225 kg CO<sub>2</sub>e/m<sup>2</sup> Atemp (Byggskedet A1-5)*. All nybyggnation ska även inkludera klimatavtrycket med en klimatdeklaration
- Från 2025 ska *all nybyggnation* ha ett klimatavtryck som är *mindre än 225 kg CO<sub>2</sub>e/m<sup>2</sup> Atemp (Byggskedet A1-5)*. All nybyggnation ska även inkludera klimatavtrycket med en klimatdeklaration

<https://www.ivl.se/bm>



Växjö  
kommun



# Växjös väg till framgång



Växjö  
kommun

# Framgångsfaktorer

- Eniga politiker som vill och vågar
- Tidig policy och strategi
- Tidiga piloter och exempel
- Samverkan offentlighet, akademi och näringsliv
- Ett geografiskt område enbart för träbyggande



# Verktyg för att mer trä i byggandet

- Träbyggnadsstrategin
- "Träkrav" i vid försäljning av kommunal mark (markanvisningstävlingar)
- Kan ställa krav på trä i upphandling, men brukar öppna för att använda betong i trapphus/hisschakt, eller som första våning
- Möjligt att peka ut områden specifikt för träbyggnation i ÖP ("Särskilt syfte" i detaljplanen, hänvisande till ÖP?)
- "Alltid pröva trä" i kommunal byggd miljö och gestaltning
- "Allmänna ryktet om Växjö kommun"
- Kommunalt engagemang i en mängd organisationer
- Stimulerar, uppmuntrar och inspirerar andra aktörer





## Biologen

- Byggherre: Midroc
- Arkitekt: Kamikaze arkitekter, Malmö
- Byggentreprenör: Värends Entreprenad AB
- Byggsystem: KL-trä, Martinsons
- 136 lägenheter, varav (preliminärt) 1 HR med 70 lgh och två brf med 33 lägenheter.





## Agronomen

- 5 byggnader, 4-7 vån
- 89 bostadsrätter, 1-4 ROK
- Byggsystem: StoraEnso, CLT med tung överbyggnad
- Arkitekt: FOJAB Arkitekter, Stefan Johansson
- Fasad: Cederspån och CLT-skivor



# Växjö kommun- och stationshus

- Byggherre: Vöfab
- Byggentreprenör: Skanska
- Antal kontorsplatser: 600
- Arkitekt: White / Sweco
- Stomleverantör: Binderholz, CLT



Växjö  
kommun

Tack!

[johan.thorsell@vaxjo.se](mailto:johan.thorsell@vaxjo.se)



Växjö  
kommun