

Svenska kommuners arbete med hållbara måltider

Maria Ivansson
Verksamhetsledare Klimatkommunerna

Klimatkommunerna

- nätverk, opinion och stöd

- Kommunerna lär av varandra och delar erfarenheter och arbetssätt
- Viktig remissinstans och samtalspart i frågor som rör lokalt och regionalt klimatarbete
- Samverkar och samarbetar med andra aktörer som driver på omställningen
- Samverkar internationellt t.ex. via Energy Cities och Borgmästaravtalet



Klimatkommunerna

- nätverk, opinion och stöd

Lång erfarenhet av att hjälpa kommuner med klimatstrategiskt arbete.

Se vår [kunskapsbank](#) med exempel på klimatåtgärder hos våra medlemmar

Prenumerera gärna på vårt nyhetsbrev!

TIO KLIMATSTEG

din kommun kan ta redan idag

- Ersätt fossila bränslen med förnybara drivmedel
- Gör det lätt att resa rätt
- Klimatväxla kommunens tjänsteresor
- Styr pengarna rätt
- Ställ krav på förnybar el
- Sätt solceller på kommunens byggnader
- Energieffektivisera och spara pengar
- Återbruka era möbler
- Satsa på maten
- Ta hjälp av barnen

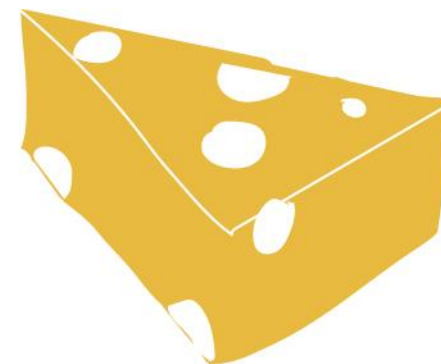
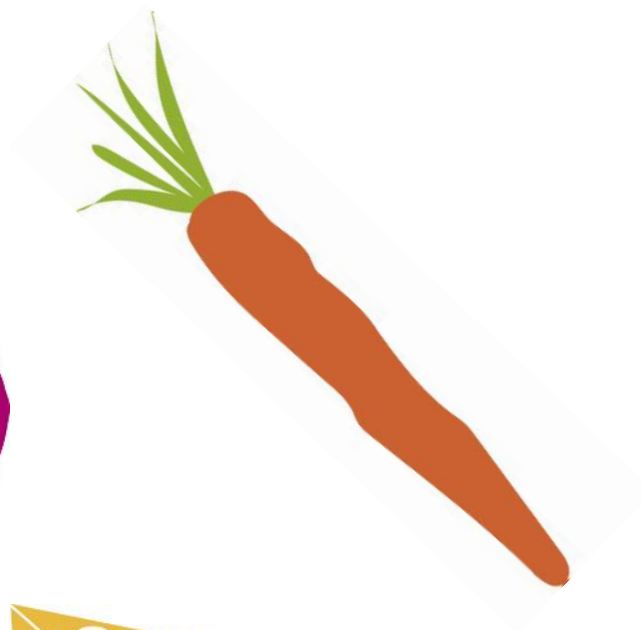
Mer info om hur din kommun kan ta de tio klimatstegen hittar du på www.klimatkommunerna.se



3 miljoner offentliga måltider
varje dag

Svenska kommuner köper in livsmedel till ett värde av

7 miljarder varje år



Hållbara måltider - Iathund

1. Sätt ambitiösa politiska mål om ekologiska inköp, minskad klimatpåverkan och minskat matsvinn
2. Laga mer mat från grunden
3. Köp in frukt och grönt i säsong
4. Servera mer grönt
5. Välj kött med omsorg
6. Inkludera matgästerna och använd skolmåltiderna i undervisningen



Politiska mål

Exempel från Klimatkommunerna – Eskilstuna kommun

- Klimatpåverkan från kost och konsumtion ska minska. Minskningen avser per invånare.
- Klimatpåverkan från kommunens inköp och hantering av livsmedel ska minska med 50 % till 2020. Basår är 2008 och avser utsläpp per inköpt viktenhet.
- Svinnet ska minska med 50 % till 2020





Mat från grunden

- Smak
- Kvalitet
- Yrkesstolthet



- Roligare att jobba
- Fler som äter

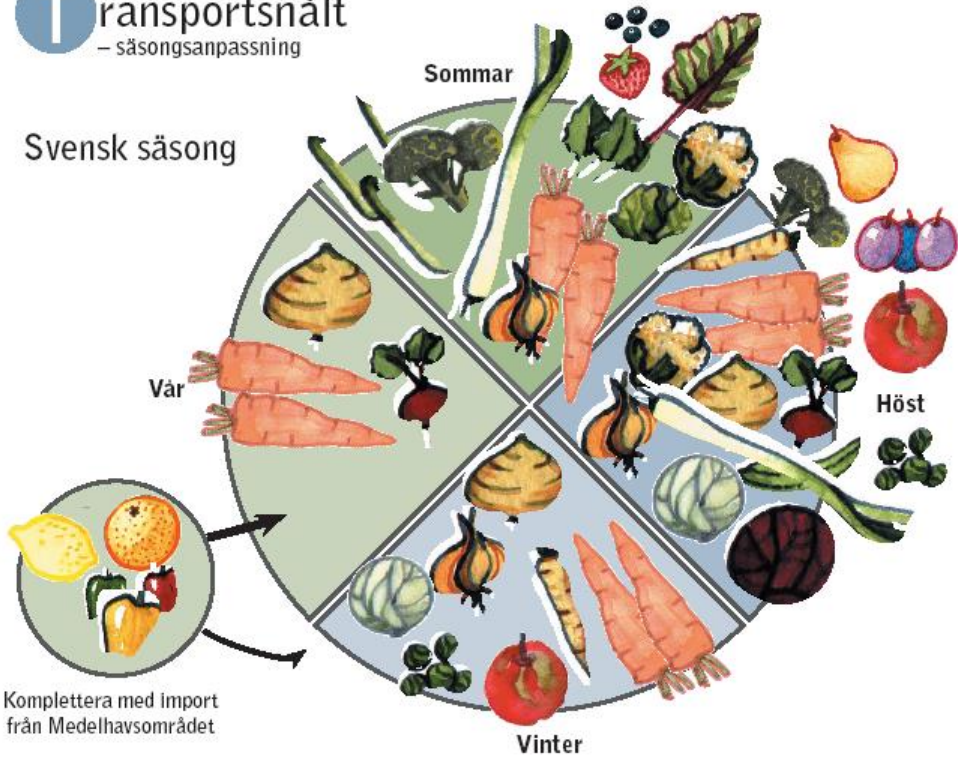




Säsong

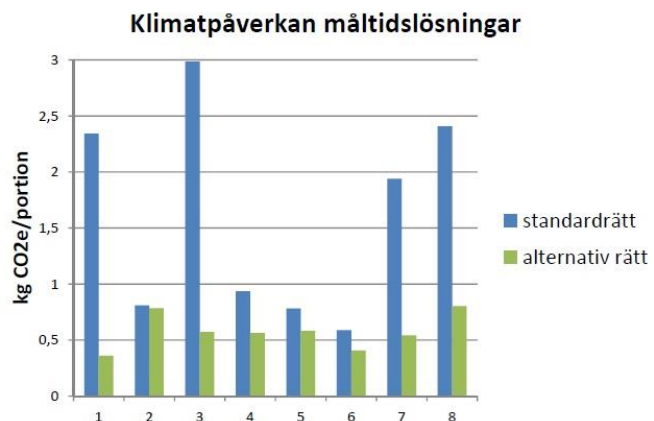
Transportsnålt
– säsonganpassning

Svensk säsong





Mer vego



Figur 1: Sammanställning över måltidernas klimatpåverkan

1 köttfärsås/linssås med spaghetti och ketchup
2 stekt falukorv med vit sås & pasta/potatis
3 hamburgare/fiskburgare med dressing, bröd & klyftpotatis
4 kebabgryta fläskkött/het böngryta med ris

5. indisk kycklinggryta med ris/matkorn
6. stekt sejrygg/sillflundra med potatismos
7. kött & grönsaksoppa/morot & linsoppa
8. moussaka/havslasagne

Karolinska gymnasiet



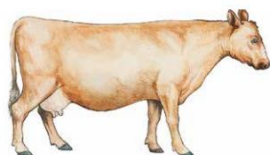
Vecka 10

Måndag 2020-03-02	Blomkåls Tikka masala Chilikassler Chiligratinerad korv Till detta serverar vi potatismos, cous-cous och salladsbuffé
Tisdag 2020-03-03	Falafel Lasagne Till detta serverar vi bulgur, vitlöksås och salladsbuffé
Onsdag 2020-03-04	Adzukibönsoppa Spenatsoppa Fisksoppa MSC-märkt fisk Till detta serverar vi bröd bakat på krav-mjöl, Monas goda spreads och salladsbuffé
Torsdag 2020-03-05	Svamp carbonara Grönärtsbiff Carbonara Till detta serverar vi quinoa, spaghetti och salladsbuffé



Kött – mindre men bättre

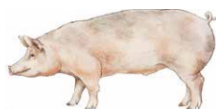
NÖT



Nötkreatur kan ta tillvara gräs som foder och de djur som betar på naturbetesmarker bidrar till fler insekter och fåglar på ängar och hagar. Nötkött är det köttslag som har högst klimatpåverkan eftersom djuren släpper ut metan.

NÖT	Klimat	Biologisk mångfald	Kemiska bekämpningsmedel	Djurvälfärd	Antibiotika
Certifierat naturbete (Sigill) och KRAV/EU-ekologiskt	🔴	🟢	🟢	🟢	🟢
KRAV	🔴	🟢	🟢	🟢	🟢
Sverige – EU-ekologiskt	🔴	🟢	🟢	🟢	🟢
Certifierat naturbete (Sigill)	🔴	🟢	🟡	🟢	🟢
Klimatcertifierat (Sigill)	🔴	🟡	🟡	🟢	🟢
Import – EU-ekologiskt	🔴	🟡	🟢	🔴	🟢
Sverige	🔴	🟡	🟡	🟡	🟢
Sigillcertifierat	🔴	🟡	🟡	🟡	🟢
Irland	🔴	🔴	🟡	🔴	🟢
Finland	🔴	🔴	🟡	🔴	🟢
Tyskland	🔴	🔴	🟡	🔴	🟡
Polen	🔴	🔴	🟡	🔴	🟡
Brasilien	🔴	🔴	🟡	🔴	🔴
Argentina	🔴	🔴	🟡	🔴	🔴
Uruguay	🔴	🔴	🟡	🔴	🔴
USA	🔴	🔴	🟡	🔴	🔴

GRIS



Gris är det köttslag vi äter mest av i Sverige. Inte minst i form av chark som landar på charkbrickan och som smörgåspålägg. Klimatpåverkan är lägre än för nötkött och lamm, men högre än för kyckling. I grisproduktionen används spannmål och soja som foder, och till viss del restprodukter från livsmedelsindustrin.

Vad grisarna äter spelar roll för hur hållbart köttet är – om fodret odlas utan bekämpningsmedel och utan att regnskog avverkas blir miljöpåverkan lägre. Det finns en stor variation i hur grisar har det – allt från bokande djur som lever utomhus till fixerade sugor i intensiv uppfödning.

GRIS	Klimat	Biologisk mångfald	Kemiska bekämpningsmedel	Djurvälfärd	Antibiotika
KRAV	🟡	🟡	🟢	🟢	🟢
Sverige – EU-ekologiskt	🟡	🟡	🟢	🟢	🟢
Import – EU-ekologiskt	🟡	🟡	🟢	🔴	🟢
Klimatcertifierat (Sigill)	🟡	🟡	🔴	🟡	🟢
Sigillcertifierat	🟡	🟡	🔴	🟡	🟢
Sverige	🟡	🟡	🔴	🟡	🟢
Danmark	🟡	🔴	🔴	🔴	🟢
Finland	🟡	🔴	🔴	🔴	🟢
Tyskland	🟡	🔴	🔴	🔴	🟡
Polen	🟡	🔴	🔴	🔴	🟡
Nederländerna	🟡	🔴	🔴	🔴	🟡
Italien	🟡	🔴	🔴	🔴	🟡
Spanien	🟡	🔴	🔴	🔴	🟡

KYCKLING



Kyckling är det köttslag som har ökat mest på den svenska marknaden. Kycklingar och höns är djur som effektivt omvandlar spannmål och proteinfoder till kött. Det gör att kyckling ger låga utsläpp av klimatgaser per kilo kött. Men det finns utmaningar när det gäller djurvälståndet och användning av bekämpningsmedel i foder. Kyckling är också det köttslag som har störst andel soja i foderstaten.

KYCKLING	Klimat	Biologisk mångfald	Kemiska bekämpningsmedel	Djurvälfärd	Antibiotika
KRAV	🟢	🟡	🟢	🟢	🟢
Sverige – EU-ekologiskt	🟢	🟡	🟢	🟡	🟢
Import – EU-ekologiskt	🟢	🟡	🟢	🔴	🟢
Klimatcertifierat (Sigill)	🟢	🟡	🟢	🟡	🟢
Sigillcertifierat	🟢	🟡	🟢	🟡	🟢
Sverige	🟢	🟡	🔴	🟡	🟢
Danmark	🟢	🔴	🔴	🔴	🟢
Polen	🟢	🔴	🔴	🔴	🟡
Tyskland	🟢	🔴	🔴	🔴	🟡
Frankrike	🟢	🔴	🔴	🔴	🟡
Nederländerna	🟢	🔴	🔴	🔴	🟡
Belgien	🟢	🔴	🔴	🔴	🟡
Thailand	🟢	🔴	🔴	🔴	🟡
Brasilien	🟢	🔴	🔴	🔴	🔴

LAMM



När du äter lammkött från Sverige bidrar du oftast till att hålla naturbetesmarker med hög biologisk mångfald öppna. Men utsläppen av klimatgaser är höga eftersom lammen, liksom korna, släpper ut metan under matsmältningen.

Lammkött importerar till Sverige från främst Irland och Nya Zeeland. Uppfödningen i dessa länder kan ske utomhus året runt på beten som kan göddas för att växa bra, vilket minskar den biologiska mångfalden. Där är det även vanligt att svansen avlämnas och att baggar kastras utan bedövning, vilket inte är tillåtet i Sverige.

LAMM	Klimat	Biologisk mångfald	Kemiska bekämpningsmedel	Djurvälfärd	Antibiotika
KRAV	🔴	🟢	🟢	🟢	🟢
Sverige – EU-ekologiskt	🔴	🟢	🟢	🟢	🟢
Certifierat naturbete (Sigill)	🔴	🟢	🟡	🟢	🟢
Klimatcertifierat (Sigill)	🔴	🟡	🟡	🟢	🟢
Sigillcertifierat	🔴	🟡	🟡	🟢	🟢
Sverige	🔴	🟡	🟡	🟡	🟢
Import – EU-ekologiskt	🔴	🟡	🟢	🔴	🟢
Nya Zeeland	🔴	🟡	🟡	🔴	🟢
Irland	🔴	🔴	🟡	🟡	🟢

Källa: Köttguiden WWF



Minskat matsvinn



Byskolan
23 januari · 🌐

Här är våra nya skyltar och informationstavlor
#lundskommun #hållbarmatilund #whiteguidejur
#skolkockarna #byskolan #vimedkrav #lagaallfr



ÖP
En del av MittMedia

Start Blåljus Sport

17 maj 2016

Här gör de investeringar

Orrvikens skola ska bli mer klimatsmart

Du och 65 andra

12 kommentarer 9 delningar



PRESSMEDDELANDE - 27 SEPTEMBER 2016

Pressinbjudan: tema VEGA - mer vegetarisk matsvinn på Karro



Onsdagen den 28 september ordnar Karro acceptansen för vegetarisk mat och miljö. "Bemötande och måltidsmiljö" i aulan träffa kökschefen, Raimo Kankaanpää, och elever i skolrestaurangen kl. 12:30. Dagen avslutas med tal av rektor Jonas Bergman-Wallin på skolgården kl. 14.

SkolLedaren

Till förbundets startsida | Kontakt | Logga

Artikelarkiv Pdf-tidning Annonsera Bokrecensioner

Skolledaren Artikelarkiv Rektors segerrecept

Nr 10/13 2013-12-11

Rektors segerrecept

Magnus Bokelid har helt klart en okynig glimt i blicken. Det var inte populärt i alla läger när han som rektor drev igenom att Byskolan i Södra Sandby skulle hoppa av de centrala matinköpen – som enda skola i Lunds kommun och rakt på tvären mot fattade politiska beslut. Idag serverar Byskolan till 98 procent ekologisk mat från eget kok. Spillet – som går till produktion av biogas – är minimalt.



Hållbarhet har steg för steg blivit en av Byskolans profilfrågor sedan Magnus Bokelid blev rektor för 0-5-skolan för dryga tio år sedan. Han pekar på de två flaggorna på skolgården. Den ena från Grön flagg, den andra från Skola för hållbar utveckling.

- De är vi stolta över. Är det något vi är bra på, så vill vi visa upp det. Vi går förbi en rektangelmönstrad kåk med anslående formgivning.
- Miljöhuset. Antagligen det dyraste i norra Europa. Vi kunde ha valt ett plåtskjul till återvinningshus, men nu blir folk nyfikna.

På kvällen tänds dioder som lyser upp kåken. Föräldrarna började undra "Vad har ni byggt där?"

- Då hade vi vunnit halva grejen. Vi ville ju markera hur viktigt det är med miljön. En e-bil kommer rullande över asfalten.
- Det var uträknat att en stor lastbil skulle köra maten till förskolan Solbacken här intill. Det skulle kosta cirka 70 000 kronor om året. Nu har e-bilen rullat i många år.





NYHETER

Mindre matsvinn med rätt förpackning

Mat ska ätas och inte kastas. Men det är inte alltid maten når sitt mål – en tredjedel av all mat som produceras blir matsvinn. Och matsvinnet är ett större klimatproblem än förpackningen.

– Förpackningen är i många fall nödvändig för att vi ska kunna minska matsvinnet, säger Katrin Molina-Besch, forskare i förpackningslogistik vid LTH.

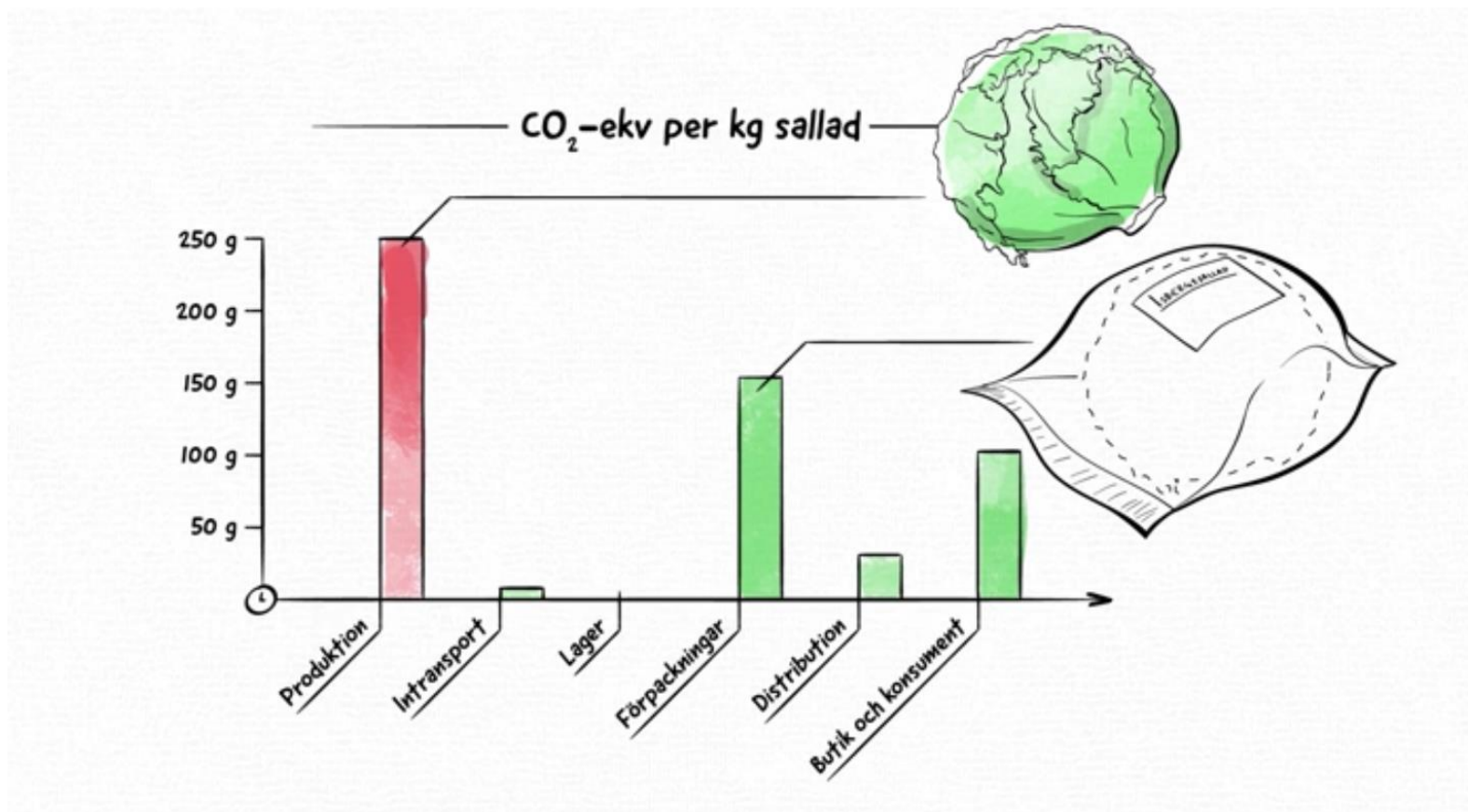


DELA



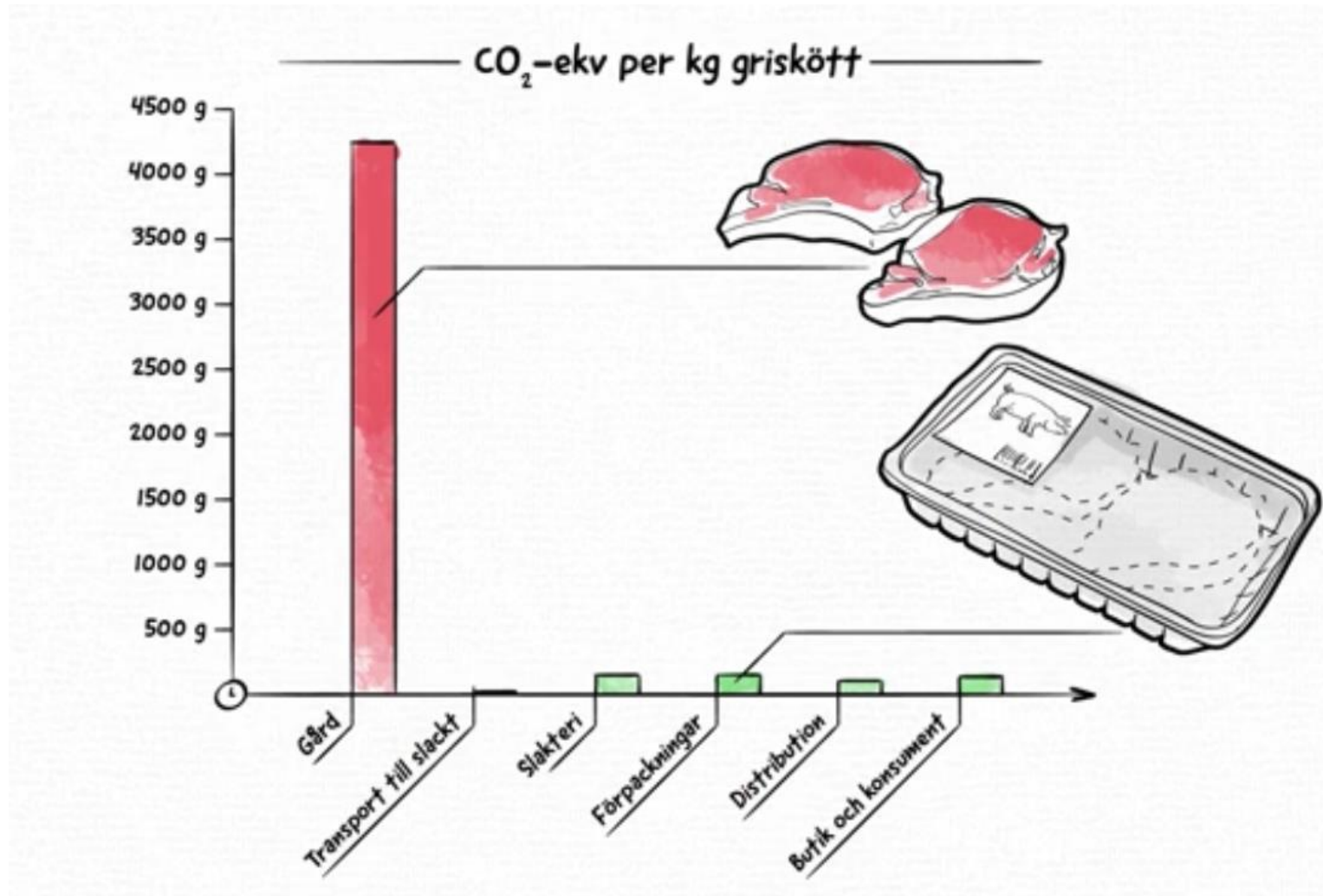
Bra att veta om
förpackningar





Källa: Uppsala
Klimatprotokoll





Källa: Uppsala
Klimatprotokoll

Vilken av dessa syltförpackningar
tror du har minst klimatpåverkan?



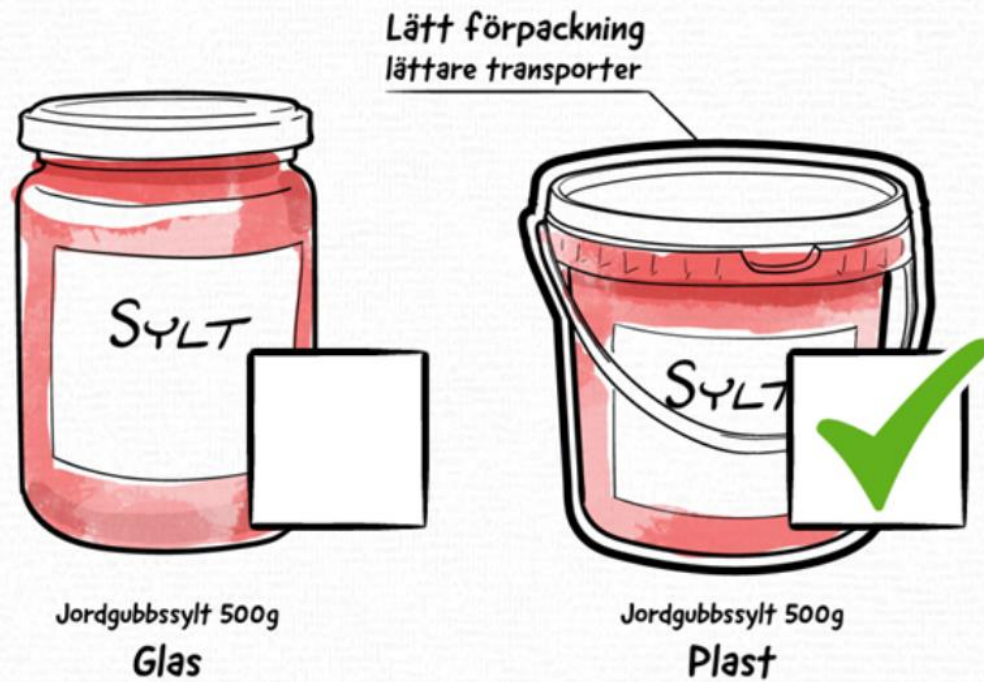
Jordgubbssylt 500g
Glas



Jordgubbssylt 500g
Plast

Källa: Uppsala
Klimatprotokoll

Vilken av dessa syltförpackningar
tror du har minst klimatpåverkan?



Källa: Uppsala
Klimatprotokoll

Fakta plastförpackningar i Sverige

- Producentansvaret
- Svenska hushåll är skyldiga att sortera sitt hushållsavfall



Källa: Uppsala Klimatprotokoll

Guide till fossilfri plast

1. Behövs produkten?
2. Kan produkten ersättas med något annat?
3. Finns produkten i återvunnet material?
4. Går produkten att återvinna?
5. Finns produkten i förnybart material?



Kartläggning

UPPSALA KLIMATPROTOKOLL

Plastartikel per kategori	Förekommer denna typ av plast? (Ja/Nej)	Förbrukning per dag/månad/år?	Plasttyp	Går det att minska användningen av denna artikel? (Ja/Nej)	Går artikeln att ta bort ur verksamheten? (Ja/Nej)	Bättre alternativ att byta till vid inköp	Leverantör	Förslag till förbättringsåtgärd
Lokalvård								
Plastmuggar						Papper eller flergångs		
Handskar						Polyeten, nitril, förnybart		
Städkemikalier i plastförpackning								
Soppåse på toalett						Återvunnen plast		
Sanitetspåse						Återvunnen plast		
Soppåsar i plast 30L, 35L och 40L						Återvunnen plast		
Emballage/förpackningar								
Plastförpackningar från leveranser								
Bubbplast och dylikt från leveranser								
Sveplast från leveranser								

6 | CHECKLISTA

- Inköpslistor, checklistor, plockanalyser
- De största plastflödena bestod av påsar och säckar, skoskydd och förpackningar/emballage
- Grund för arbetet med upphandlingskriterier

Upphandling - verktyg

- Vägledning för klimateffektiv plastupphandling
- Klimatkrav för plastprodukter
- LCA-verktyg för klimatbedömning av plastprodukter

Upphandling - primärförpackning

Kravnivå	Krav	Förklaring
Bas	Förpackning ska kunna samlas in i befintligt fungerande insamlingssystem och klassas som återvinningsbara enligt SS-EN13430:2004. Om emballaget är i plast ska det uppfylla FTI:s riktlinjer för avgiftsnivå 2.	Vid användning av kravet behöver rådande kriterier för avgiftsnivå 2 inkluderas i avtalsvillkoret. För riktlinjer se här https://www.ftiab.se/2509.html
Avancerat	Förpackningen ska bestå av 40 % förnybart eller återvunnet material. Förpackning ska kunna samlas in i befintligt fungerande insamlingssystem och klassas som återvinningsbara enligt SS-EN13430:2004. Om emballaget är i plast ska det uppfylla FTI:s riktlinjer för avgiftsnivå 2.	Vid användning av kravet behöver rådande kriterier för avgiftsnivå 2 inkluderas i avtalsvillkoret. För riktlinjer se här https://www.ftiab.se/2509.html
Spjutspets	Förpackningen ska bestå av 80% förnybart eller återvunnet material. Förpackning ska kunna samlas in i befintligt fungerande insamlingssystem och klassas som återvinningsbara enligt SS-EN13430:2004. Om emballaget är i plast ska det uppfylla FTI:s riktlinjer för avgiftsnivå 2.	För att kunna ställa högre krav än 40 % förnybar eller återvunnen råvara behöver en marknadsundersökning genomföras. Vid användning av kravet behöver rådande kriterier för avgiftsnivå 2 inkluderas i avtalsvillkoret. För riktlinjer se här https://www.ftiab.se/2509.html

Upphandling - sekundärförpackning

Kravnivå	Krav	Förklaring
Bas	Förpackning ska kunna samlas in i befintligt fungerande insamlingssystem och klassas som återvinningsbara enligt SS-EN13430:2004. Om emballaget är i plast ska det uppfylla FTI:s riktlinjer för avgiftsnivå 2.	Vid användning av kravet behöver rådande kriterier för avgiftsnivå 2 inkluderas i avtalsvillkoret. För riktlinjer se här https://www.ftiab.se/2509.html
Avancerat	Förpackningen ska bestå av 40 % förnybart eller återvunnet material.	
	Förpackning ska kunna samlas in i befintligt fungerande insamlingssystem och klassas som återvinningsbara enligt SS-EN13430:2004. Om emballaget är i plast ska det uppfylla FTI:s riktlinjer för avgiftsnivå 2.	Vid användning av kravet behöver rådande kriterier för avgiftsnivå 2 inkluderas i avtalsvillkoret. För riktlinjer se här https://www.ftiab.se/2509.html
Spjutspets	Förpackningen ska bestå av 80% förnybart eller återvunnet material.	För att kunna ställa högre krav än 40 % förnybar eller återvunnen råvara behöver en marknadsundersökning genomföras.
	Förpackning ska kunna samlas in i befintligt fungerande insamlingssystem och klassas som återvinningsbara enligt SS-EN13430:2004. Om emballaget är i plast ska det uppfylla FTI:s riktlinjer för avgiftsnivå 2.	Vid användning av kravet behöver rådande kriterier för avgiftsnivå 2 inkluderas i avtalsvillkoret. För riktlinjer se här https://www.ftiab.se/2509.html

Upphandling – tetriär förpackning

Kravnivå	Krav	Förklaring
Bas	Emballaget ska bestå av ett (1) material, t.ex. papper, kartong, PP-plast, PE-plast. Om emballaget är i plast ska det uppfylla FTI:s riktlinjer för avgiftsnivå 2.	Vid användning av kravet behöver rådande kriterier för avgiftsnivå 2 inkluderas i avtalsvillkoret. För riktlinjer se här https://www.ftiab.se/2509.html
Avancerat	Emballaget ska bestå av ett (1) återvunnet eller förnybart material, t.ex. papper, kartong, PP-plast, PE-plast. Om emballaget är i plast ska det uppfylla FTI:s riktlinjer för avgiftsnivå 2. Om sträckfilm används ska leverantör/tillverkare ombesörja återtag av uttjänt sträckfilm och tillse att den går till återvinning för tillverkning av ny produkt. Förpackning ska kunna samlas in i befintligt fungerande insamlingsystem och klassas som återvinningsbara enligt SS-EN13430:2004.	Vid användning av kravet behöver rådande kriterier för avgiftsnivå 2 inkluderas i avtalsvillkoret. För riktlinjer se här https://www.ftiab.se/2509.html
Spjutspets	Emballaget ska bestå av ett (1) återvunnet eller förnybart material, t.ex. papper, kartong, PP-plast, PE-plast. Om emballaget är i plast ska det uppfylla FTI:s riktlinjer för avgiftsnivå 2. Leverantör/tillverkare ombesörja återtag av uttjänt emballage och tillse att den går till återvinning för tillverkning av nytt emballage. Förpackning ska kunna samlas in i befintligt fungerande insamlingsystem och klassas som återvinningsbara enligt SS-EN13430:2004.	Vid användning av kravet behöver rådande kriterier för avgiftsnivå 2 inkluderas i avtalsvillkoret. För riktlinjer se här https://www.ftiab.se/2509.html



Exempel från Klimatkommunerna – Karlstad kommun

Förpackningar som används till upphandlat sortiment ska inte vara färgade i svart.

Förpackningar ska i första hand vara tillverkade av ett (1) material, t.ex. papper, kartong, PP-plast, PE-plast. Det innebär att livsmedelsförpackningarna ska kunna materialåtervinnas.

Under avtalstiden ska leverantören tillsammans med kommunen sträva efter att byta ut förpackningar till förnybar råvara samt till transparenta/ofärgade förpackningar, vilka är lättare att materialåtervinna samt samarbeta för att fasa ut ftalater i förpackningar.

Kunskap

- Vad är plast?
- Hur påverkar plasten miljö och klimat?
- Hur hamnar rätt plast på rätt plats?
- Hur kan plasten bli en del av ett kretslopp?



Rätt plast på rätt plats

En webbutbildning om hållbar plastanvändning/
plastens påverkan på klimatet



Uppsala
klimatprotokoll

Om plastförpackning och materialåtervinning



Uppsala
klimatprotokoll

Vägledning för klimat effektiv plastupphandling



Uppsala
klimatprotokoll

All plast på samma plats

En sammanställning
av aktuell plastkunskap

<https://klimatprotokollet.uppsala.se/inspiration-och-samverkan/klimat-effektiv-plastupphandling/>

TACK!

Maria Ivansson
maria.ivansson@lund.se